

HALL C
APPARTEMENT DE 4 PIECES
n° C25 au 2ème étage

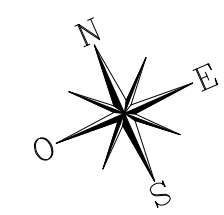
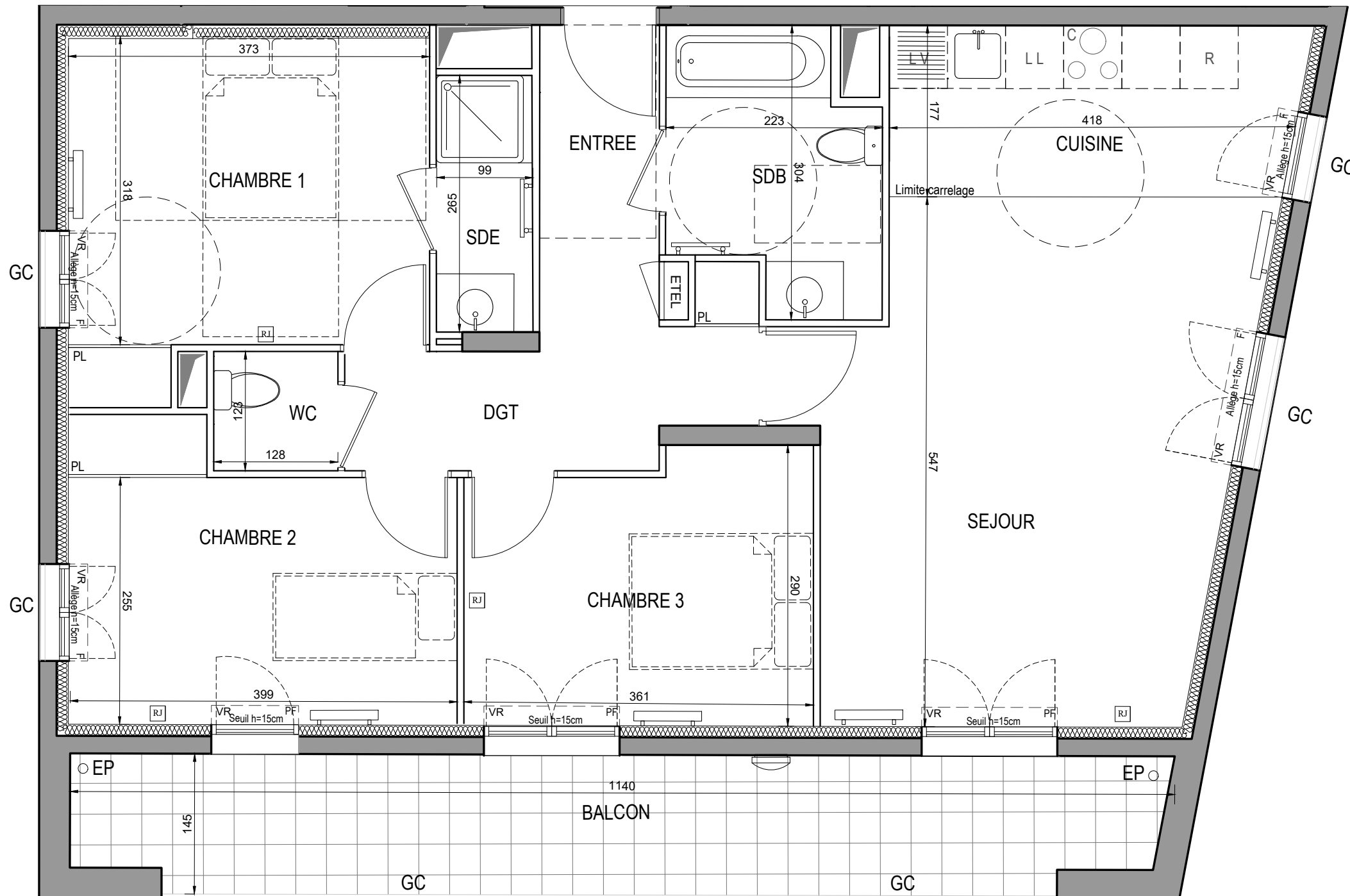
| | | |
|---|--------------|----------------------|
| ENTREE | 9,65 | m ² |
| SEJOUR | 22,80 | m ² |
| CUISINE | 7,45 | m ² |
| CHAMBRE 1 | 12,55 | m ² |
| CHAMBRE 2 | 11,17 | m ² |
| CHAMBRE 3 | 9,75 | m ² |
| SALLE DE BAINS | 5,64 | m ² |
| SALLE D'EAU | 2,60 | m ² |
| WC | 1,58 | m ² |
| SURFACE TOTALE HABITABLE | 83,19 | m² |
| BALCON | 15,77 | m ² |
| SURFACE TOTALE HABITABLE ET ANNEXE | 98,96 | m² |

LEGENDE

| | | | |
|------|--------------------------|--|------------------------|
| [RJ] | Prise RJ 45 | | Sèche Serviette |
| AV | Allège Vitrée | | Radiateur |
| VR | Volet Roulant | | R Réfrigérateur |
| GC | Garde-corps | | LV Lave Vaisselle |
| | Soffite / faux plafond | | LL Lave Linge |
| ETEL | Esp techn. elect. du lgt | | C Cuisson |
| PL | Placard | | --- Retombée de poutre |
| VB | Volet battant | | EP Eaux pluviales |

Indice A SEPTEMBRE 2018
Echelle : 1/50ème

HUBERT GODET ARCHITECTE



Nota 1 : Compte tenu de la déclivité de la rue Tronchet, le niveau de référence (rez-de-chaussée) pour nommer les étages est celui du hall d'entrée de chaque bâtiment.
Nota 2 : Les surfaces des placards sont comprises dans celles des pièces où ils se situent. Des modifications sont susceptibles d'être apportées à ce plan en fonction des nécessités techniques et réglementaires de la réalisation, tant en ce qui concerne les dimensions libres que l'équipement. Les soffites, faux-plafonds, retombées, gaines techniques, canalisations, trappes de visite, descentes d'eaux pluviales, équipements électriques, ne sont pas systématiquement représentés ou le sont à titre indicatif. Les dimensions et les implantations des appareils de chauffage, lorsqu'ils sont représentés, sont indicatifs et seront soumis à la conformité de l'étude thermique.